

本リリースはブルーイノベーション株式会社と株式会社インテックより配信しています。
重複して受信される場合がございますが、予めご了承ください。



2022年5月 26 日

報道関係各位

ブルーイノベーション株式会社
株式会社インテック

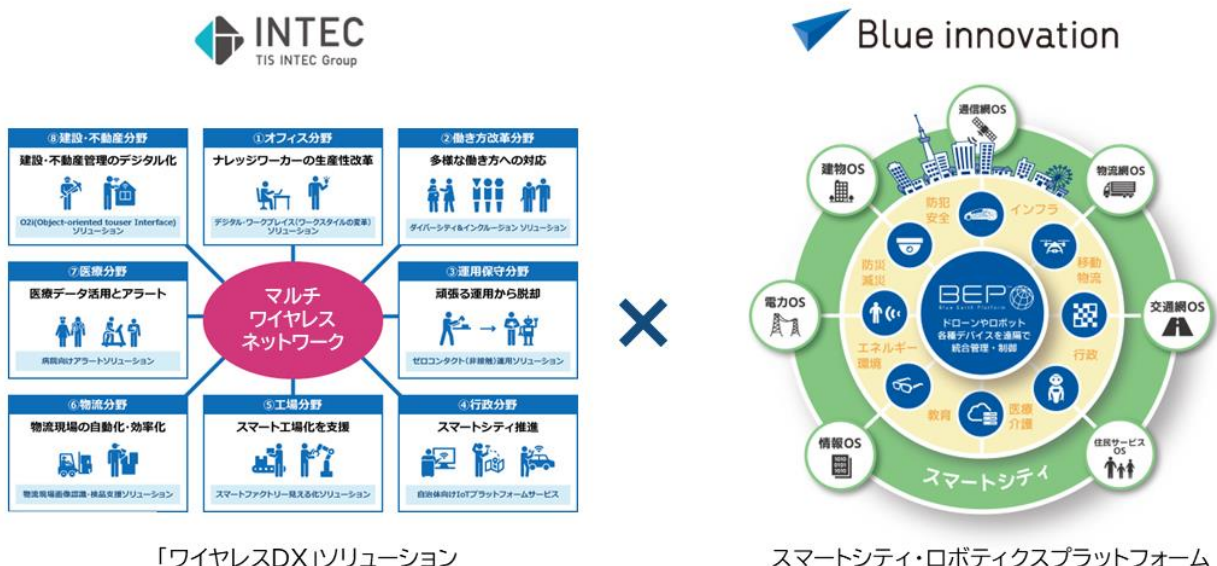
インテックとブルーイノベーション、 ドローンやロボットを活用した DX ソリューションの共同開発で業務・資本提携

TIS インテックグループの株式会社インテック(本社:富山県富山市、代表取締役社長:北岡隆之、以下インテック)とブルーイノベーション株式会社(本社:東京都文京区、代表取締役社長:熊田貴之、以下ブルーイノベーション)は、業務・資本提携契約を締結しました。

本業務提携において、両社は共同で以下に取り組みます。

1. インテックの IT プラットフォームサービスや業種に特化したソリューションと、ブルーイノベーションの複数のドローンやロボット、各種センサーなどさまざまなデバイスを遠隔で一括制御・統合管理する独自のデバイス統合プラットフォーム「Blue Earth Platform®(BEP)※1」を組み合わせたビジネスの共創
2. ブルーイノベーションが有するドローン業界の先進的情報と、インテックが有する全国的な顧客基盤を活かした共同マーケティングの実施
3. 両社の顧客に対する互いのソリューション・サービス販売と、個別システムの企画・開発

【業務提携イメージ】



■背景

少子高齢化や人手不足といった社会課題が深刻化する中、ドローンやロボット導入による業務の省人化、自動化が期待されています。

インテックは金融や製造、流通、公共など、幅広い分野のお客様のビジネスを支える広域仮想ネットワークを提供しています。2021年からはローカル5Gなどのマルチワイヤレスネットワークにも注力し、ワイヤレスDX^{※2}を展開するとともに、お客様現場のDXを支えるインフラ機能の拡張を図っています。

ブルーイノベーションは、複数のドローンやロボット、各種センサーなどさまざまなデバイスを遠隔で一括制御・統合管理するデバイス統合プラットフォーム「BEP」を独自開発。「BEP」はネットワークを介して建物や通信といった既存インフラシステムと連携し、インフラ点検や物流・運搬、防災、警備、清掃などの分野を中心に、ドローンやロボットによる業務の省人化、自動化やDX化を支援しています。

両社は双方の技術を融合し、空間や場所を問わず、常にドローンやロボットが最適に稼働するネットワーク環境を基盤とした各分野のDXソリューションを共同で開発・提供することで、社会課題の解決に寄与すると考え、業務提携を決定しました。

■今後の展開

ドローン・ロボットDXソリューションの第一弾として、物流業界を対象に倉庫内での棚卸および搬送業務のロボット化・自動化を進め、今後はさらにドローンによる屋外業務なども含めた物流倉庫内のDXソリューションへと拡張し、サービス展開を図っていきます。

両社は、ドローンやロボットが最適に稼働するネットワーク基盤を活かした新たなソリューション開発とその社会実装を加速させ、各産業分野のDX推進と地域課題の解決、ひいてはヒトとロボットが共生するスマートシティの実現に貢献していきます。

■ブルーイノベーション 代表取締役社長 CEO 熊田貴之 コメント

ブルーイノベーションが提供している、BEPを軸とした「スマートシティ・ロボティクスプラットフォーム」は、環境に適した通信が欠かせません。

今回の協業で、インテックのマルチワイヤレスネットワークの技術とブルーイノベーションのBEPの技術がコラボすることで、ドローンやロボット利活用シーンの拡大、新たなソリューション開発が加速し、「スマートシティ・ロボティクスプラットフォーム」を共に創り上げていきたいと考えています。

■インテック 専務執行役員 今里直人 コメント

インテックはこれまで、お客様の経理、人事、営業等業務でのIT活用支援を行ってきましたが、昨今では点検、観測、監視等業務でのIT活用や、AI・ロボットを活用した現場のDX化支援のご要望が増えています。

ブルーイノベーションは、ドローンやロボットを利用した先進的なサービスや実証実験を数多く手がけています。今回の業務提携により、空間や場所を問わないソリューションを幅広く展開することで、お客様のさらなるDX化を支援していきます。

※ 記載されている会社名、製品名は、各社の登録商標または商標です。

※ 記載されている情報は、発表日現在のもので、最新の情報とは異なる場合がありますのでご了承ください。

■会社概要

ブルーイノベーション株式会社(東京都文京区)

1999年6月設立。複数のドローン・ロボットを遠隔で制御し、統合管理するためのベースプラットフォーム「Blue Earth Platform®(BEP)」を軸に、以下ソリューションを開発・提供しています。

<http://www.blue-i.co.jp/>

- ・点検ソリューション(プラント・工場・公共インフラなどのスマート点検、3Dモデル化など)
- ・物流ソリューション(倉庫内在庫管理、物流など)
- ・オフィスソリューション(警備・防犯、監視、清掃など)
- ・教育ソリューション(社内人材育成、子ども向けプログラミング教育など)

株式会社インテック(富山県富山市)

お客様の経営戦略に沿った情報化戦略の立案からシステムの企画、開発、アウトソーシング、サービス提供、運用保守まで、IT分野において幅広く事業を展開しています。インテックは、1964年の創業以来培ってきた技術力をもとに、AI、RPA等のデジタル技術の活用や、新たな市場の創造にも積極的に挑戦しています。常にオープンな姿勢で、人、企業、社会を技術でつなぎ、自らも変革しながら「豊かなデジタル社会の一翼を担う」企業としてお客様に新しい価値を提供してまいります。

<https://www.intec.co.jp/>

本リリースに関する問い合わせ先

【報道関係からのお問い合わせ先】

ブルーイノベーション株式会社 PR マーケティング部

E-Mail: press@blue-i.co.jp

株式会社インテック テクノロジー&マーケティング本部 広報室 小川、長谷、稲垣

E-Mail: press@intec.co.jp

【本取組に関するお問い合わせ先】

ブルーイノベーション株式会社 PR マーケティング部

E-Mail: press@blue-i.co.jp

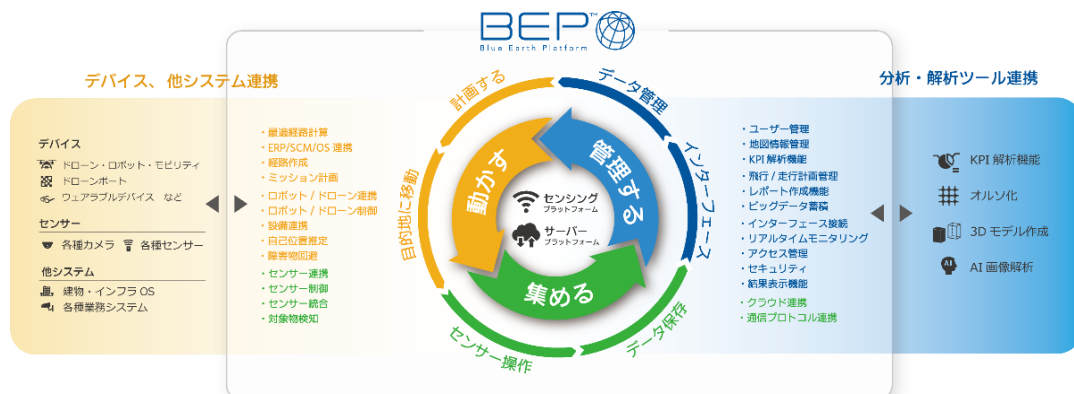
株式会社インテック テクノロジー&マーケティング本部 新事業開発部 福原、安吉

E-Mail: wdx.info@intec.co.jp

【用語説明】

※1)デバイス統合プラットフォーム「Blue Earth Platform®(BEP)」

複数の自律移動ロボットや各種センサーを協調・連携させて複雑な業務を達成させるためのソフトウェアプラットフォームです。「ロボットを動かす」「情報を集める」「情報を管理する」にフォーカスしており、利用者は自律移動ロボットのスペックや制御方法等を意識することなく、ネットワーク上で繋がった複数のドローンやロボットが、ひとつの命令で複数の業務を自動で遂行します。



※2)ワイヤレス DX

行政や医療、製造など8つの産業分野でケーブルや端末、空間や場所などに制約のない環境を創出し、お客様の課題解決を支援するインテックの新しいソリューションの総称

以上